

# Kindveilige oplossingen voor raamdecoratie



Opgroeiende kinderen hebben een grote nieuwsgierigheid naar de wereld om hen heen. Dat betekent dat alledaagse zaken zoals uw raambekleding ineens gevaren met zich kunnen meebrengen.

Als gevolg van wijzigingen in de Europese productnorm Binnenzonwering (EN13120) en twee nieuwe testnormen op de bescherming tegen wurgingsrisico's met koord- of kettinglussen voor kinderen (EN 16433 en EN 16434), is de bedieningslengte voor raambekleding met koord- of kettingbediening aangepast.

Door middel van deze brochure willen de vakhandelaar en Romazo (de branchevereniging voor vakhandelaren in de zonwering- en rolluikenbranche) consumenten informeren over het veilig gebruik van raamdecoratie in huizen en gebouwen waar baby's en jonge kinderen (nul tot 42 maanden) verblijven.

## Algemeen advies

Jonge kinderen kunnen verstrikt raken in de lus van de trekkoorden, kettingen, banden en koorden waarmee de raambekleding wordt bediend. Ook kunnen zij de koorden om hun hals wikkelen.

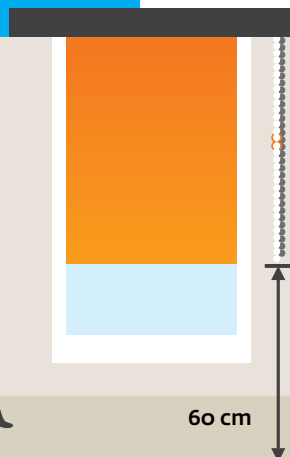
Kopers en gebruikers van raamdecoratie moeten zich bewust zijn van de risico's die loshangende trekkoorden, kettingen, banden en koorden voor jonge kinderen kunnen vormen.

De volgende richtlijnen dienen daarom te allen tijde in acht worden genomen:

- In alle gevallen dient het opspansysteem dusdanig gemonteerd te worden, dat de ketting of het koord onder spanning staat en er geen los hangende lus meer is.
- Houd, om wurging en verstikking te voorkomen, de koorden buiten het bereik van jonge kinderen.
- Plaats bedden, wiegen en ander meubilair uit de buurt van de koorden van raambekleding.
- Knoop de koorden niet aan elkaar. Zorg dat de koorden niet verstrengeld raken of een lus vormen.
- Een veilige plaatsing van het product is onder andere afhankelijk van het type bediening en de hoogte van uw plafond. Volg nauwkeurig de instructies uit de handleiding. Breng nadat het product vakkundig is geïnstalleerd geen veranderingen aan.

Naast koord- en kettingbediening zijn er, ook voor specifieke wensen, diverse alternatieve bedieningsmogelijkheden op de markt. De Romazo vakhandelaar kan u hierover uitgebreid informeren.

# 1



60 cm

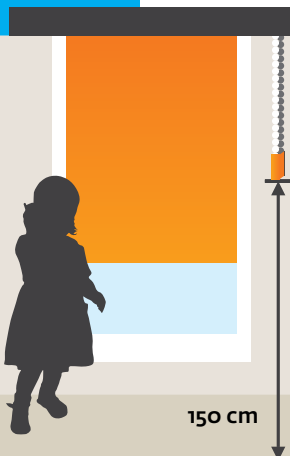


Afbeelding 1

## Bedieningslus met verbreekbare kettingverbinder

Indien de montagehoogte bij de bestelling is opgegeven dient de bedieningslus minstens 60 cm boven de vloer te hangen. Indien de montagehoogte niet is opgegeven bedraagt de lengte van de bedieningslus maximaal  $\frac{2}{3}$  van de producthoogte. Bij een verbreekbare kettingverbinder zal de lus, wanneer er een gewicht van 6 kg op wordt uitgeoefend binnen 5 seconden breken.

# 2



150 cm

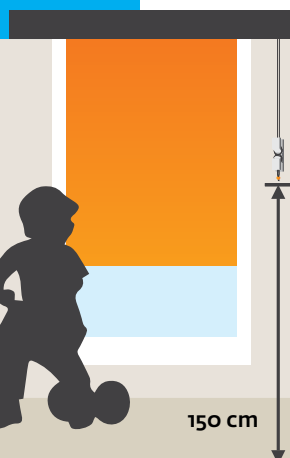


Afbeelding 2

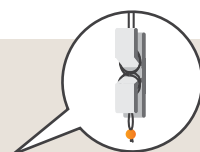
## Kettingbediening met kettingspanner

Indien de montagehoogte bij de bestelling is opgegeven dient de bedieningslus minstens 150 cm boven de vloer te hangen. Indien de montagehoogte niet is opgegeven bedraagt de lengte van de bedieningslus, voor producten tot 2,5 m hoogte, maximaal 100 cm. Na montage van de kettingspanner dient de bedieningslus strak tegen de muur te hangen.

# 3



150 cm



Afbeelding 3

## Bediening met trekkoorden

Indien de montagehoogte bij de bestelling is opgegeven dient het trekkoord minstens 150 cm boven de vloer te hangen. Indien de montagehoogte niet is opgegeven bedraagt de lengte van het koord, voor producten tot 2,5 m hoogte, maximaal 100 cm. Na montage dient de koordkikker dusdanig hoog te worden geplaatst dat het uiteinde van de koorden op minimaal 150 cm van de grond hangt.

Deze brochure is een initiatief van Romazo,  
de branchevereniging van gecertificeerde  
zonwering- en rolluikenleveranciers

Heeft u vragen, opmerkingen of suggesties?

Bel of schrijf:

Romazo

Postbus 2600

3430 GA Nieuwegein

telefoon: 030 - 605 64 48

mail: [info@romazo.nl](mailto:info@romazo.nl)

[www.romazo.nl](http://www.romazo.nl)

